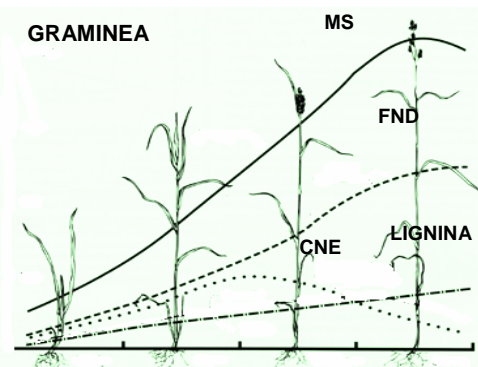
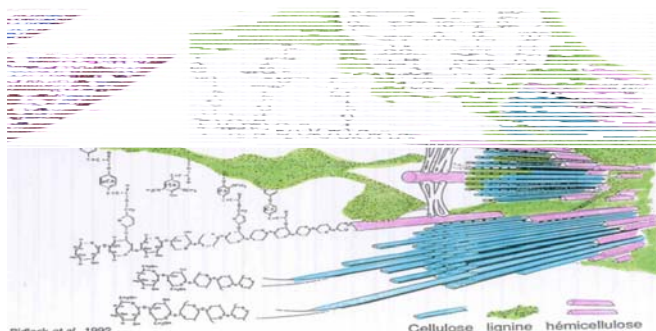


## IX Jornadas Alimentación Animal, 07 Octubre 2010

### Introducción

Para interpretar correctamente las analíticas de forrajes debemos conocer y diferenciar lo mejor posible los componentes de la pared celular dada su gran complejidad. Estos componentes varían según el estado de maduración de la planta.



### Terminología

**Fibra:** entramado tridimensional de celulosa, hemicelulosa y lignina, pero frecuentemente se le asocian minerales y otros componentes.

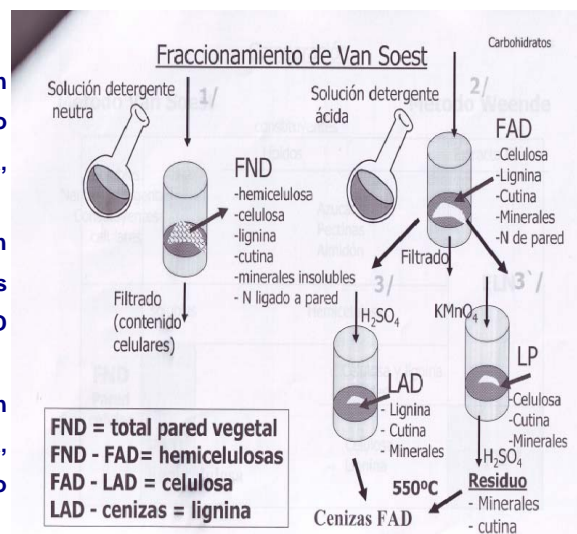


### Metodología Van Soest: FAD, FND, LAD

**FAD:** es el material insoluble en una solución detergente ácida, y está constituido fundamentalmente por celulosa y lignina (cutina, minerales, N de pared).

**FND:** es el material insoluble en una solución detergente neutra. Comprende todos los constituyentes de la pared celular, es decir, la FAD más la hemicelulosa.

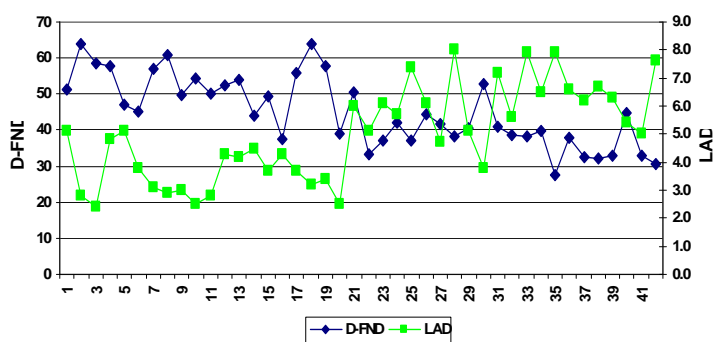
**LAD:** es el residuo resultante de tratar la FAD con un ácido que permite solubilizar la celulosa (lignina, cutina, minerales). Cuanto mayor es su contenido menor es la d-FND.



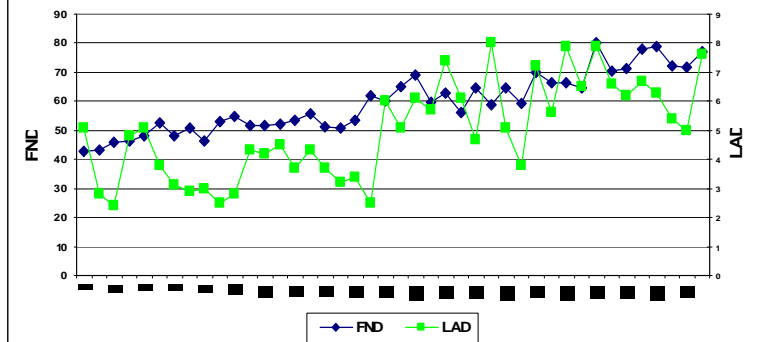
Valores obtenidos en silos de pradera ( n=42), año 2010

	FAD %	FND %	LAD %	D-FND %
Min	26,8	42,9	2,4	27,5
Máx	49,2	80,2	8,0	63,7

Relación LAD/ D-FND



Relación FND/ LAD



### Conclusión

La LAD, FND y la D-FND son buenos indicadores de la calidad de forrajes fibrosos ( silos pradera, alfalfas, henos etc ), el conocer sus valores reales nos aporta mucha información para su utilización en el racionamiento.